

マウンドの管理・補修の必需品!!

マウンドコンパクションセット

マウンドの管理・修復に最適なタンパとゲージをセットにしました。



セパレート式ヘッドの採用により
スペースに応じた施工が
可能になります。

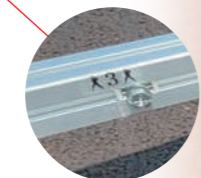


オリジナルダンパーの採用により
力を確実に地面に伝え、崩落の少ない
マウンド造りにを可能にします。

傾斜角度を規格に合わせた
適切なマウンド造りの必需品!



水平器付き



測定ポイントメモリ付き



200×200mm

100×150mm

150×150mm

セット内容

- タンパ (3タイプ)
100×150mm、150×150mm
200×200mm... 各1本
- マウンドゲージ... 1本

マウンドの保湿・管理に!

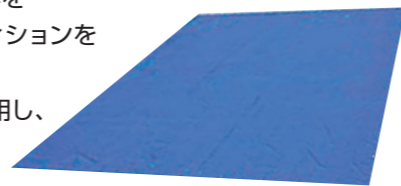
マウンドコート

施工後のマウンド、ブルペン等の
表面を被覆することにより
保湿をするコーティング材です。



マウンドプロテクトシート

施工後のマウンド、ブルペン等を
乾燥から守りベストなコンディションを
キープするための必需品です。
表面に反射しにくい素材を採用し、
練習中に設置したままでも
目障りになりにくい仕様です。



製造・販売元

有限会社 苑圃庭
造園施工・管理
愛知県知事許可(般-3)第71475号

〒471-0048 豊田市高崎町神明前44-1
TEL.0565-63-5455 FAX.0565-63-5456

苑圃庭 <https://www.enyutey.co.jp>
Japan Win Max <https://japanwinmax.jp>



取扱店

崩落の少ないマウンド造りに最適!
野球場向けマウンド造成用クレイ

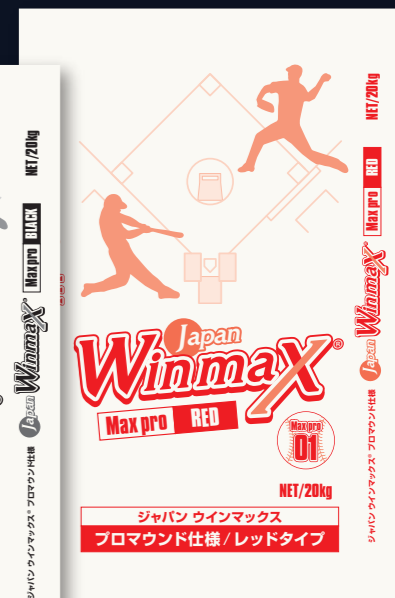


Japan Winmax[®] SERIES

ジャパン ウィンマックス[®] シリーズ



プロマウンド仕様 / ブラックタイプ



プロマウンド仕様 / レッドタイプ

野球場向けマウンド造成用クレイ

Japan Winmax[®] SERIES

ジャパン ウインマックス[®] シリーズ

Japan WinMax[®]のマウンド造成用クレイは不純物の無い純国産天然土壌を使用しています。現在、主流となっている輸入品に比べ「品質・供給の安定性」、「メンテナンスの簡素化」、「流通コストの削減」、「処分費の削減」など導入に際しての様々なメリットを追求いたしました。また、グラウンドに合わせた色や硬度の選択ができます。プロ野球から少年野球までクラスに応じたオリジナルのブレンドも対応可能です。

特長

安心・安定の国内生産

純国産天然土壌を使用。国内生産のため安定した供給が可能です。海外製品と比較して価格変動が無く、納入計画も安定しています。



厳選された安全素材

独自の研究開発・流通方法により粒度と含水比が調整された最適な品質を提供。不純物が無く粒子が一定なので高品質な施工が可能です。

選択可能な豊富なラインナップ

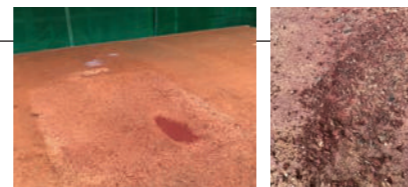
グラウンドに合わせて色や固さの選択が可能です。現地のマウンドの砂と混ぜ合わせても一定の硬度が確保できます。仕上げにマウンドコート(別売)の使用で表土の水分調整ができます。



プロマウンド仕様 / レッドタイプ
プロマウンド仕様 / ブラックタイプ

施工・メンテナンス時間の短縮

水分・硬度・粒子・粘度が一定のため、ふるいに掛けて選別する無駄な作業が不要。上乘せ補修などの原状回復にも優れています。従来品より1マウンドの作成で約2時間の時間短縮が可能です。



環境保全・SDGsに貢献

古くなった製品・廃材は不純物・有害物質が混入していないため従来品のような産業廃棄物としての取扱いをせずリサイクルが可能。環境保全・SDGsに貢献します。



再生粘土として焼き物等に再利用

仕様

プロマウンド仕様



プロ野球公式戦を行う野球場、屋内練習場のピッチャーマウンド、ブルペン、バッターボックス、キャッチャーボックス等に使用します。

アマチュア仕様



アマチュア野球を中心とした野球場、屋内練習場のピッチャーマウンド、ブルペン、バッターボックス、キャッチャーボックス等に使用します。

バッターボックス仕様



プロ野球公式戦を行う野球場、屋内練習場のバッターボックス等に使用します。

製品概要

- 種別: マウンド又はバッターボックス成形用クレイ
- 内容量: 20kg

使用上の注意

- 直射日光・降雨を避け、室内に保管して下さい。
- 開封後は、袋ごとプラスチックコンテナ等に入れ乾燥させないよう保管して下さい。
- ジャパン ウインマックス[®]シリーズはリサイクルが可能です。リサイクル方法は担当者までお問い合わせください。

施工方法



管理・メンテナンス方法

- マウンド施工後は、じょうろ等を用いて適度な水分量を加えてください。
- マウンドが割れた場合は余分なクレイを取り除き適度な水分を加え、その上に新しいクレイを均一に敷き詰めタンバ等で突き固めてください。
- マウンドが乾き過ぎたり雨などで水分量が多くなりすぎると使用が出来なくなります。必ずマウンドコートやマウンドプロテクトシート(別売)を用いて表面を被覆・保湿してください。
- 本製品を使用した施工およびメンテナンスは専門の知識が必要です。まずは担当者までご相談下さい。